



# Feuerbeständige Stahlklappe/Stahltür T90-1-FSA „Teckentrup 62“

Tür mit Dünnfalz, wahlweise mit Verglasung, wahlweise mit Oberblende

### Beispiel Ausschreibungstext:

T 90-1-FSA Stahl-Feuerschutztür geprüft nach EN 1634-1 (DIN 4102). Einflügeliges Türelement. Anschlagart DIN rechts. Türblatt 62 mm dick, 3-seitig gefälzt. Eckzarge 1,5 mm dick mit 3-seitiger Dichtung, ohne Bodeneinstand. Türblatt und Zarge verzinkt und grundiert, Grauweiß ähnlich RAL 9002. Einsteckschloss mit Wechsel PZ-gelocht nach DIN 18250. FS-Rundgriff-Drückergarnitur schwarz (Kunststoff). Drücker festdrehbar gelagert mit Buntbart-Einsatz und 1 Bb-Schlüssel. 2 Konstruktionsbänder mit Kugellager und 1 Obentürschließer. Fabrikat „Teckentrup 62 oder vergleichbar.

(Je nach Bedarf zusammenstellen und ausschreiben. Die entsprechenden Angaben bitte den untenstehenden Technischen Daten entnehmen. Stand 01.03.2021)

[Ausschreibungstext T90-1 online](#)

### Technische Daten

<b>Bauauf-sichtliche Zulassung</b>	Z-6.20-1965 geprüft nach <b>EN 1634-1</b> (DIN 4102) für den Einbau in innere Wände	
<b>Einbau in</b>	<ul style="list-style-type: none"> <li>▪ Mauerwerk mind. 175 mm</li> <li>▪ Beton mind. 140 mm</li> <li>▪ Leichtbauständerwand * mind. 84 mm</li> <li>▪ Porenbeton                             <ul style="list-style-type: none"> <li>- bei Porenbetonsteinen mind. 175 mm</li> <li>- bei bewehrten Porenbeton mind. 150 mm</li> </ul> </li> <li>▪ bekleidete Stahlstützen F 90</li> </ul>	
	* Montagewände F 90 nach DIN 4102 Teil 4 od. nach allg. Bauaufs. Prüfzeugnis. Zugelassene Wände siehe Register Einbau-Details.	
<b>Zugelassener Größenbereich</b>	Bau-Richtmaß	B 500 - 1500 mm H 500 - 3000 mm H 4000 mm
	mit Oberblende bis	
<b>Anschlagart</b>	DIN rechts oder DIN links	
<b>Türblatt doppelwandig</b>	<b>Falzart:</b> Klappe: Tür: Türblattdicke: Blechdicke: Sicherungszapfen:	<b>Dünnfalz</b> 4-seitig gefälzt 3-seitig gefälzt 62 mm 1,0/1,5 mm mind. 1
<b>Zarge</b>	Eckzarge 1,5/2,0 mm dick, Klappe 4-seitig Tür 3-seitig mit umlaufender Dichtung, ohne Bodeneinstand. Befestigung der Zarge durch Sichtmauerwerksmontage. Sonderausstattung: ▪ Blockzarge und Gegenzarge oder Umfassungszarge / Zarge mit Bodeneinstand	
<b>Wärmedämmung</b>	<b>Wärmedurchgangskoeffizient</b> nach EN ISO 12567-1 (ohne Verglasung) Blechdicke 1,0 mm: $U_D = 1,6 \text{ W/m}^2\text{K}$ Blechdicke 1,5 mm: $U_D = 1,7 \text{ W/m}^2\text{K}$ in Verbindung mit unterem Bodenabschluß	
<b>Bodenabschlüsse</b>	<ul style="list-style-type: none"> <li>▪ Bodendichtung absenkbar</li> <li>▪ Schleifdichtung</li> <li>▪ Anschlagsschiene mit Dichtung</li> <li>- Bodendichtungen nachrüstbar</li> </ul>	
<b>Oberfläche</b>	Türblatt/Zarge verzinkt und grundiert, Grauweiß ähnlich RAL 9002 Sonderausstattung: ▪ RAL nach Wahl	
<b>Bänder und Schließmittel</b>	<ul style="list-style-type: none"> <li>▪ 1 Federband und 1 Konstruktionsband mit Kugellager oder</li> <li>▪ 2 Konstruktionsbänder mit Kugellager und 1 Obentürschließer</li> </ul>	
<b>Beschläge</b>	<ul style="list-style-type: none"> <li>▪ Einsteckschloss mit Wechsel pz-gelocht nach DIN 18250</li> <li>▪ FS-Rundgriff-Drückergarnitur schwarz (Kunststoff). Drücker festdrehbar gelagert mit Buntbart-Einsatz und 1 Bb-Schlüssel</li> </ul>	

Auch in **EDELSTAHL** erhältlich!

<b>Verglasung</b>	Brandschutzglas F 90, Verglasungsfeld eckig mit Alu-Glashalteleisten. Max. Scheibenmaß 1000 x 2263 mm. Verglasungsfeld rund (Ø 300, 400 und 500 mm) mit Stahl-Glashalteleiste verzinkt und grundiert, Grauweiß ähnlich RAL 9002. Sonderausstattung: <ul style="list-style-type: none"> <li>▪ Rechteck-/Rundverglasung-Glashalteleisten aus Edelstahl /Rechteckverglasung-Glashalteleisten Alu in Edelstahloptik</li> </ul>			
<b>Sonderausstattungen</b>	<ul style="list-style-type: none"> <li>▪ Drückergarnituren/Wechselgarnituren:                             <ul style="list-style-type: none"> <li>- Kunststoff</li> <li>- Leichtmetall</li> <li>- Edelstahl</li> <li>- mit Kurzschild oder Rosette (verschiedene Fabrikate)</li> </ul> </li> <li>▪ vorgerichtet für Rosettenbeschlag</li> <li>▪ Panik-Stangengriff</li> <li>▪ Schösser                             <ul style="list-style-type: none"> <li>- Panikschösser</li> <li>- Blockschloss (muss gestellt werden)</li> </ul> </li> <li>▪ Profilylinder 40,5 + 40,5 mm</li> <li>▪ Obentürschließer DIN EN 1154 **                             <ul style="list-style-type: none"> <li>- Band-/Bandgegenseite</li> <li>- mit Gleitschiene</li> <li>- mit Feststellung</li> <li>- mit Rauchmelder</li> <li>- ITS 96 (verdeckt)</li> </ul> </li> <li>** mit OTS - bei Türen mit Verglasung / Einbau in Leichtbauständer-/Porenbetonwänden</li> <li>▪ Elektrischer Türöffner</li> <li>▪ Verschlusskontrolle (Riegelkontakt) eingebaut</li> <li>▪ Öffnungsmelder (Reedkontakt) eingebaut</li> <li>▪ Drehtürantriebe</li> <li>▪ Feststellanlagen</li> <li>▪ 3D-Bänder (mit OTS)</li> </ul>			
	<b>Bestellmaße / Baurichtmaße</b>	<b>Lichte Durchgangsmaße</b>		
	Breite x Höhe	Breite x Höhe (Eckzarge)		
<b>Normgrößen (Lagergröße) Stahlklappe</b>	750 x 875	666	x	791
	875 x 1000	791	x	791
	1000 x 1000			916
	1000 x 1250			1166
	1250 x 1250	916	x	916
				1166
<b>Normgrößen (Lagergröße) Stahltür</b>	875 x 1875	791	x	1833
	2000 x 2125			1958
	1000 x 1875	916	x	2083
	2000 x 2125			1833
	1125 x 2000	1041	x	1958
	2125 x 2125			2083
	1250 x 2000	1166	x	1958
	2125 x 2125			2083

(Sondergrößen: von 500 x 500 bis 1500 x 3000)

Weitere Qualifikationen (Sonderausführungen):



**Rauchdicht** nach EN 1634-3/ DIN 18095 mit OTS, für Massiv- und Leichtbauständerwände



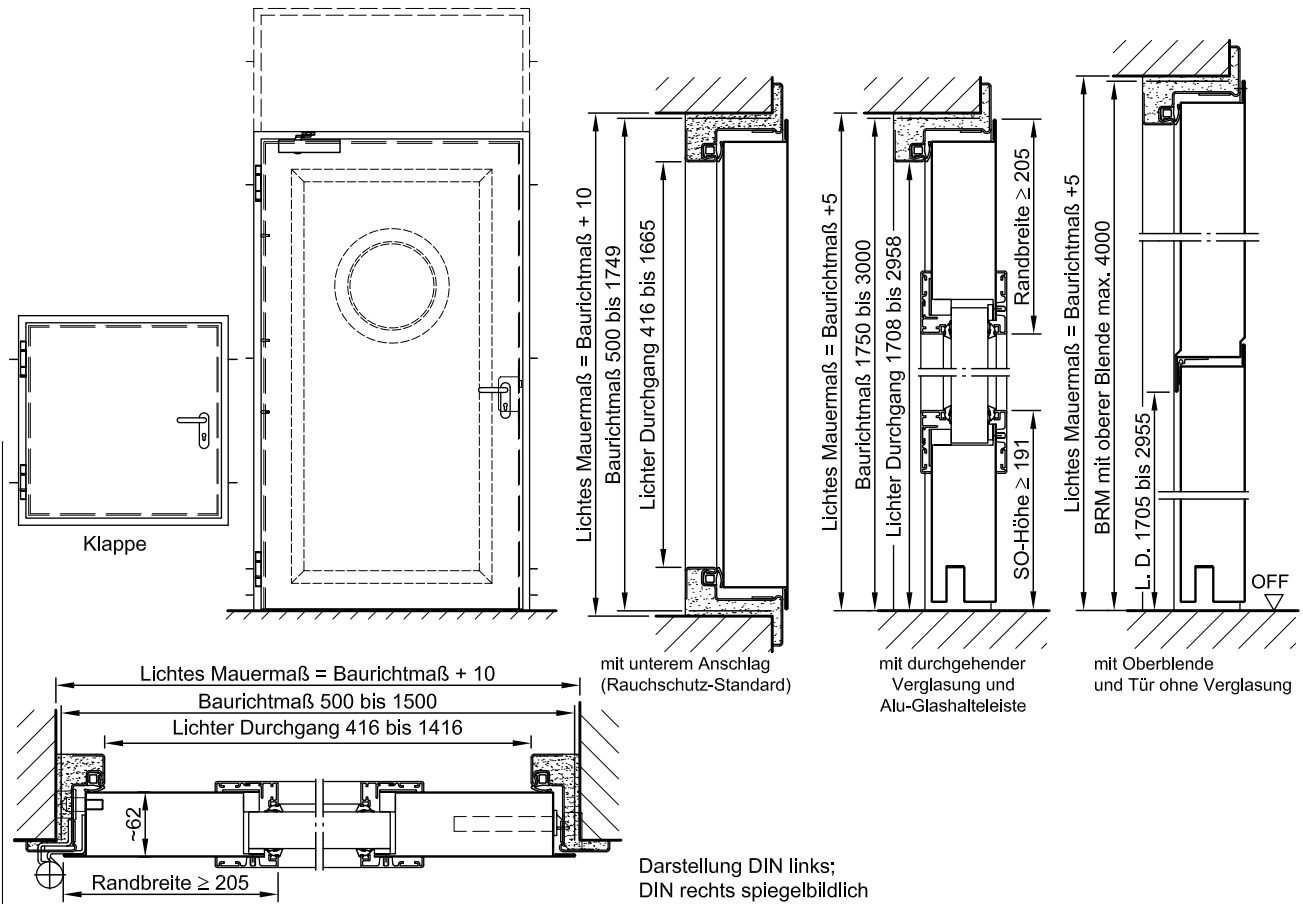
**Schalldämmend** nach DIN EN 20140/717 Teil 1 **RW 42dB** mit unterem Anschlag **RW 42dB** mit absenkbarer Bodendichtung



**Einbruchhemmend** nach DIN EN 1627 - **RC 2, RC 3, RC 4**

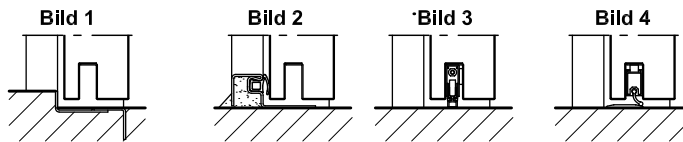
**Feuerbeständige Stahlklappe/Stahltür**  
**T90-1-FSA „Teckentrup 62“**

Tür mit Dünnfalz, wahlweise mit Verglasung, wahlweise mit Oberblende



**Bodenanschlüsse**

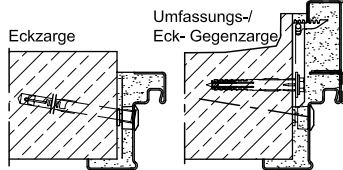
- Bild 1: mit unterem Anschlag
- Bild 2: mit unterem Anschlag/Dichtung
- Bild 3: mit absenk. Bodendichtung (Rauchschutztür mit OTS)
- Bild 4: mit Schleifdichtung



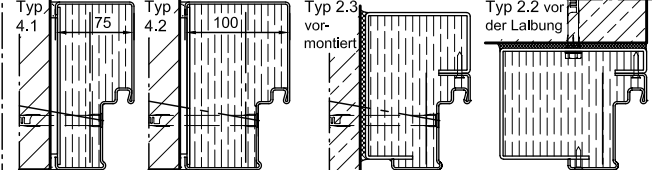
**Einbau in Mauerwerk-/Betonwänden**

Betonwände  $\geq 140$  mm  
Mauerwerkswände  $\geq 175$  mm

**Sichtmauerwerksmontage**



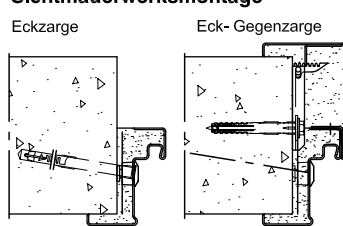
**stumpfer Einbau**



**Einbau in Porenbetonwänden (Türen mit OTS)**

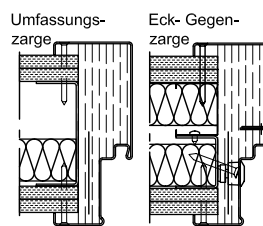
Aus Porenbetonsteinen, Wanddicke mind. 175 mm oder aus bewehrten Porenbeton, Wanddicke mind. 150 mm.

**Sichtmauerwerksmontage**



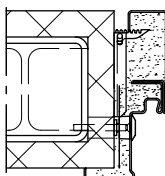
**Einbau in Montage-/Montagebrandwände (F90)**

(Türen mit OTS) nach allg. bauaufsichtlichem Prüfzeugnis. Zugelassene Wände siehe Register Einbau-Details.



**Einbau in bekleidete Stahlkonstruktion F90**

F90



Detaillierte Einbauvarianten-Übersicht siehe Planungs-, Einbau- und Wartungsanleitung für 1-flügelige und 2-flügelige Türen